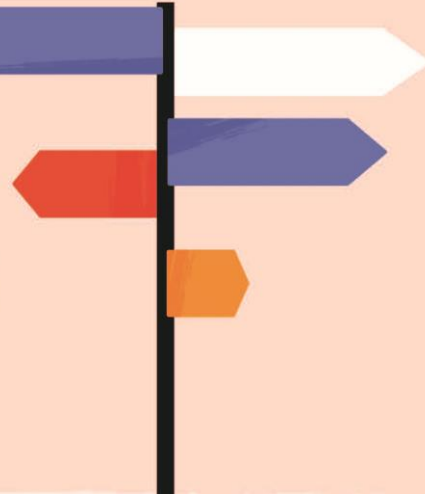


Προσανατολισμός στην κοινωνία

Ο ρόλος της Συμβουλευτικής, το προφίλ
και τα εργαλεία του Συμβούλου



Προκλήσεις και αναγκαιότητα επιμόρφωσης των συμβούλων
σταδιοδρομίας στα πλαίσια άσκησης της τηλεσυμβουλευτικής
στην εποχή της πανδημίας και εφεξής.

Κωνσταντίνα Ελένη Μπούρα – Δρ. Ανδρόνικος Καλίρης
Αθήνα, Ιανουάριος 2023

Δεξιότητες

2023 Έτος Δεξιοτήτων από την Ευρωπαϊκή Επιτροπή

Hard Skills

Soft Skills



Διαδίκτυο και Τηλεργασία



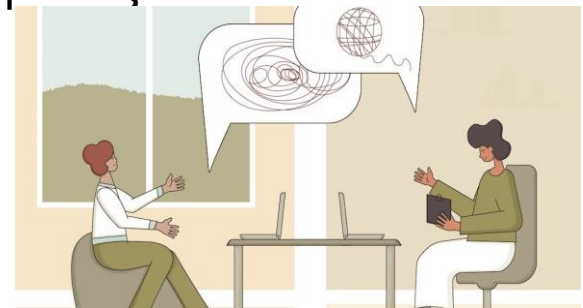
Eurofound - Το **2020** με την έναρξη της Πανδημίας το **26%** των εργαζομένων στην Ελλάδα εντάχθηκε στο νέο εργασιακό καθεστώς της τηλεργασίας.

Eurostat - Επιβεβαιώνει την αύξηση του ποσοστού της τηλεργασίας στην ΕΕ.

FOCUS BARI – Με πανελλαδική έρευνα σημειώνει πως το 39% των Ελλήνων εργαζομένων δηλώνει ότι εργάστηκαν ή εργάζονται ακόμη από απόσταση.

Τηλεσυμβουλευτική την περίοδο της πανδημίας

- Έπεισε και τους πιο καχύποπτους ή λιγότερο εξοικειωμένους με την τεχνολογία.
- Η παροχή συμβουλευτικής σταδιοδρομίας διατηρήθηκε σε ικανοποιητικό επίπεδο (Cedefop, 2020).
- Μείωση απόστασης, κόστους και φόβου εξάπλωσης της πανδημίας.
- Άτομα μεμονωμένα, ολόκληροι οργανισμοί προσαρμόστηκαν.
- Λειτουργεί συμπληρωματικά με τη δια ζώσης ή ως εναλλακτικός τρόπος.
- Ο εργασιακός σύμβουλος κλήθηκε να αναβαθμίσει τις ψηφιακές του δεξιότητες (Cedefop,2020).
- ΕΟΠΠΕΠ: πάνω από 1000 άτομα εξυπηρετήθηκαν μέσω της τηλεσυμβουλευτικής. Επιπλέον, μαθησιακά Συμβουλευτικά





Έρευνα

Κατασκευάστηκε ένα αυτοσχέδιο **ερωτηματολόγιο** ατομικής συμπλήρωσης

“Η Συμβουλευτική Σταδιοδρομίας στην περίοδο της πανδημίας”,

περιελάμβανε 42 ερωτήσεις, 37 ανοιχτού τύπου και 5 κλειστού.

Χωριζόταν σε 5 θεματικούς άξονες.

Διενεργήθηκε την περίοδο μεταξύ Σεπτεμβρίου 2021 και Δεκεμβρίου 2021.

Πρωτοτυπία: οι ίδιοι οι σύμβουλοι σταδιοδρομίας κατέθεσαν προσωπικές σκέψεις και πρακτικές.

Μεθοδολογία

Δείγμα



201 σύμβουλοι σταδιοδρομίας σε Ελλάδα και Κύπρο.

Φορείς : Καθηγητές Πανεπιστημίων, Γραφεία Διασύνδεσης Πανεπιστημίων, Ε.Ο.Π.Π.Ε.Π., Ο.Α.Ε.Δ., Σύμβουλοι Σταδιοδρομίας σε δημόσια και ιδιωτικά σχολεία, ελεύθεροι επαγγελματίες.

Στρατηγική δειγματοληψίας: Απλή τυχαία δειγματοληψία. Μεγάλο μέρος από τη λίστα με τους φορείς.

Υπέρ τηλεσυμβουλευτικής

- Υπέρ της Τηλεσυμβουλευτικής (85%).
- Η περίοδος της πανδημίας άλλαξε θετικά τον τρόπο άσκησης της συμβουλευτικής σταδιοδρομίας ως υπηρεσίας (75%).
- Ασκούν Τηλεσυμβουλευτική (93%).
- Θεωρούν ότι η Τηλεσυμβουλευτική θα συνεχιστεί (95%).
- Υπέρ κάποιας πλατφόρμας (95%).



Πελάτες που προτιμούν τη Τηλεσυμβουλευτική

-Μαθητές , φοιτητές και άτομα έως 45 ετών

- ΑΜΕΑ

-Κάτοικοι δυσπρόσιτων περιοχών



Κυριότερα θέματα που απασχολούν τους συμβουλευόμενους

ανεργία (65%),

επιλογή εκπαιδευτικών-επαγγελματικών κατευθύνσεων (51%),

αλλαγή επαγγελματικής πορείας (42%),

ισορροπία επαγγελματικής και οικογενειακής ζωής (28%)

Τηλεσυμβουλευτική και **Προκλήσεις** που καλείται ο σύμβουλος σταδιοδρομίας να αντιμετωπίσει

- Οι ψηφιακές αδυναμίες και η κακή σύνδεση του διαδικτύου (65%).
- Η έλλειψη οπτικής επαφής (54%).
- Τα θέματα δεοντολογίας (31%).
- Η έλλειψη ενός ενιαίου θεσμικού πλαισίου
- Η ανάγκη εύρεσης ισορροπίας μεταξύ επαγγελματικής και οικογενειακής ζωής.



Ειδική επιμόρφωση του συμβούλου σταδιοδρομίας στην εξ αποστάσεως συμβουλευτική

- Απόκτηση ειδικών γνώσεων, ικανοτήτων και δεξιοτήτων (86%).
- Επιδίωξη επαγγελματικής ανάπτυξης με περαιτέρω εκπαίδευση (80%) .
- Αναγνώριση των αναγκών των πελατών και χρήση των κατάλληλων τεχνικών-εργαλείων (83%).
- Ανάγκη ανάπτυξης ψηφιακών δεξιοτήτων (75%).
- Απόκτηση σχετικής επάρκειας από δημόσιους φορείς (70%).
- Επιδίωξη τακτικής αξιολόγησης των παρεχόμενων υπηρεσιών(60%).
- Ανάγκη για ειδική πιστοποίηση (37%).
- Απαραίτητη η γνώση του νομικού πλαισίου (90,4%).

Βασικά Συμπεράσματα

- > **Οφέλη Τηλεσυμβουλευτικής:** καταγραφή υλικού, μειωμένες απουσίες και κόστος, εποπτεία, παρακολούθηση συνεδρίας σε δεύτερο χρόνο, εκδημοκρατισμός πρόσβασης (Journal of Vocational Behavior, 2023).
- > Τα **ατομικά χαρακτηριστικά** των συμβαλλομένων επηρεάζουν την επιτυχία ή αποτυχία της τηλεσυμβουλευτικής σταδιοδρομίας (International Journal for Educational and Vocational Guidance, 2019).
- > Οι **διαδικτυακές παρεμβάσεις** μπορεί να είναι πιο αποτελεσματικές από τις παραδοσιακές για την προώθηση της προσαρμοστικότητας σταδιοδρομίας (Behavioral Sciences, 2023).



Βασικά Συμπεράσματα

- > Η **τεχνολογία** αποτελεί αναπόσπαστο μέρος των παρεμβάσεων και υπηρεσιών της επαγγελματικής συμβουλευτικής (Χαροκοπάκη,2021).
- > **Βελτίωση υπηρεσιών σε μη προνομιούχους πληθυσμούς** (Journal of Learning for Development 2022)
- > Προστασία **ευάλωτων** κοινωνικά ομάδων (Cedefop,2020)
- > Η εξ αποστάσεως Συμβουλευτική μπορεί να αποτελέσει μια **νέα πρακτική**.



Βασικά Συμπεράσματα

> Η αλληλεπίδραση με πελάτες και άτομα γίνεται πιο συνεργατική. (International Journal for Educational and Vocational Guidance, 2020)

> Ανάγκη μεθοδολογίας και δεοντολογίας στην Τηλεσυμβουλευτική.

> Επιμόρφωση των εργασιακών συμβούλων στην online συμβουλευτική για την αποφυγή των προκλήσεων-εμποδίων.



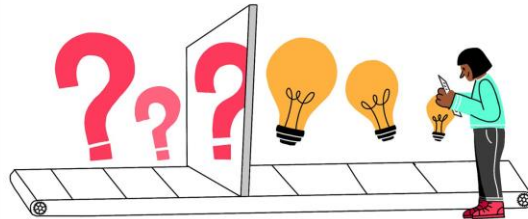
Προτάσεις



> Να οριστούν για τη Συμβουλευτική και τον Επαγγελματικό Προσανατολισμό νέοι κανονισμοί και νέες κατευθυντήριες γραμμές από το Υπουργείο Παιδείας και Θρησκευμάτων.

> Να συμπεριληφθούν στα κριτήρια επάρκειας των Συ.Ε.Π. στον Ε.Ο.Π.Π.Ε.Π., η ανάπτυξη ψηφιακών δεξιοτήτων για την αναβάθμιση των παρεχόμενων υπηρεσιών της Τηλεσυμβουλευτικής.

> Να λαμβάνει ο σύμβουλος σταδιοδρομίας ειδική επιμόρφωση για την άσκηση εξ αποστάσεως συμβουλευτικής στα πλαίσια των προπτυχιακών ή μεταπτυχιακών σπουδών του.





Η πανδημία έφερε το μέλλον πιο γρήγορα!

Σας ευχαριστώ!

